

74.22^{m²} 2LDK リノベーション 完成見学会

水回りからクロスに至るまで
リノベーションで
生まれ変わった室内を
是非ご覧ください。

「ベルパークシティ B 棟」 708 号室

価格
3,380万円
(税込)

開けた眺望で
陽当り良好

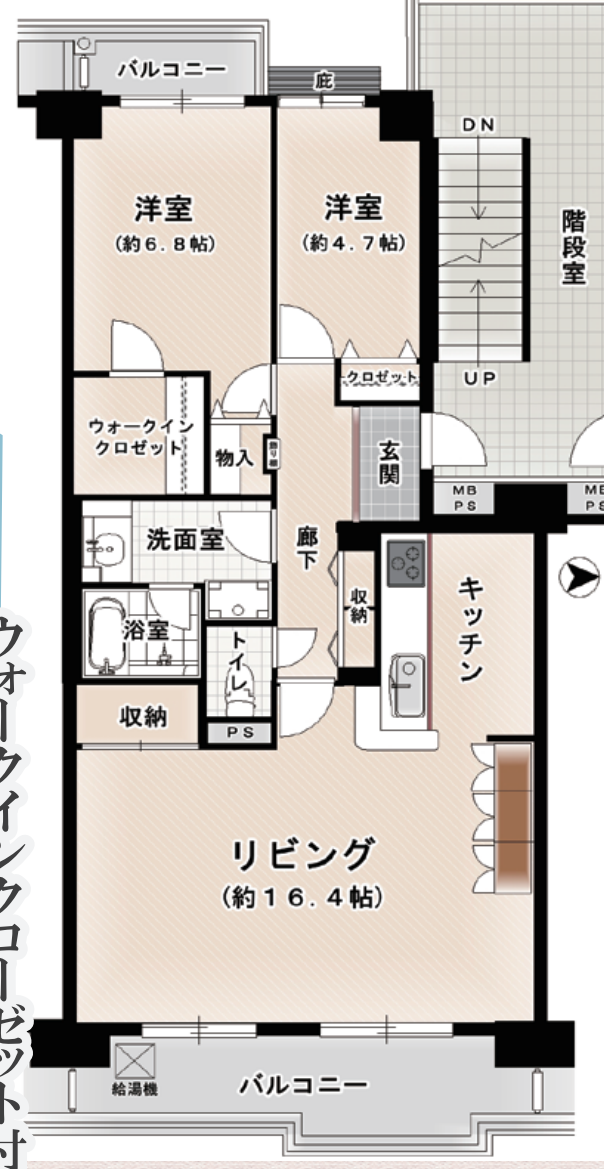


リノベーション内容

- 床・カーペット 貼替
- 壁・天井クロス 貼替
- 水回り 交換
 - キッチン LIXIL システムキッチンシエラ S
→食洗器・3口ガスコンロ付!
 - 浴室 TOTO マンションリモデル WY シリーズ K タイプ・1416
→暖房乾燥機・追焚き機能付!
 - 洗面化粧台 TOTO オクターブ
→三面鏡・センサー式照明付!
 - トイレ INAX アメージュ便器
→ウォシュレット・節水機能付!
- 給湯器交換
- 網戸貼替

2025年
3月15日
完成予定

ウォークインクローゼット付
2LDK(74.22^{m²})



3/15 Sat.・16 Sun. 11:00 ~ 16:00

in ベルパークシティ B 棟 708 号室

予約不要

直接現地へお越しください!
〒534-0016 大阪市都島区友洲町 1-7-2



ファミリー様にオススメ

- お買い物やお子さまの通学に便利な立地です!
- ・ライフ都島高倉店: 徒歩約4分
 - ・ウェルシア都島友洲店: 徒歩約1分
 - ・ベルファ都島ショッピングセンター: 徒歩約6分
 - ・大阪府立友洲中学校: 徒歩約3分
 - ・マクドナルド・サイゼリヤ
 - ・サティールワンテイスクリュー
 - ・ユウテック・ニトリ・ダイソー等

管理体制良好

手入れの行き届いた植栽が迎える綺麗な共用部
管理人さんが8時~20時まで勤務されています

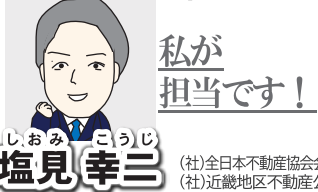
当社売主につき、
**仲介手数料
無料**

----- ご不明点等、なんでもお気軽にお電話ください -----

株式会社ホームハウジング **06-6943-5551**
〒540-0012 大阪市中央区谷町 1-5-8

営業時間: 9:00 ~ 18:00 年中無休
※年末年始除く

FAX: 06-6943-5077 / Mail: home@pearl.ocn.ne.jp



マンションリモデルWYシリーズ Kタイプ
1416
うちのお風呂は想像以上に気持ちいい
スッキリ排水栓(棚W215) [シルバー] お掃除ラクラクカウンタータイプ

- 物件概要
- 大阪市都島区友洲町1 ■S58年3月築 ■大阪メトロ谷町線「都島」駅徒歩10分
 - 管理費: 8,200円 ■修繕積立金: 9,310円
 - 専有面積(登記簿): 74.22^{m²} (BAL: 12.03^{m²})
 - SRC造15階建 7階部分 ■現況: 空室(リノベーション中・3月15日完成予定)
 - 引渡: 相談 ■管理: 全部委託・管理人口動
 - ※本物件は、当社が売主につき、**仲介手数料無料**です
 - ※駐車場...15,000 ~ 18,000円/台、バイク置場...1,000 ~ 1,500円/台、自転車置場...300 ~ 500円/台 (全て空確保が必要です)

リノベーションの
**全容は
裏面へ!**

※日本不動産協会会員・大阪府知事免許(6)第44974号/(社)不動産保証協会会員
(社)近畿地区不動産公正取引協議会加盟/全日本不動産近畿流通センター会員

「ベルパークシティB棟」708号室

水回りからクロスに至るまで、リノベーションで生まれ変わった室内を是非ご覧ください。

74.22^m 2LDK リノベーション物件 完成見学会 3/15 Sat.・16 Sun. 11:00 ~ 16:00

直接現地へお越しください！ 場所：〒534-0016 大阪市都島区友渚町 1-7-2 ベルパークシティ B棟 708号室



LIXIL システムキッチン シエラ S

I型 本体高さ85cm 本体間口226.5cm

TOTO マンションリモデル WY シリーズ K タイプ

スッキリ棚水栓 お掃除ラクラクカウンタータイプ

ワークトップ

インテリアに合わせてカラーコーディネート。耐久性にも優れた人造大理石トップです。

手前有水返しはすっきりスマートな形状に。

ベージュホワイト 人造大理石トップ

水栓金具

一般地用
ハンドシャワー水栓
クロマーレ・エコハンドル
SFHB452SYXJ65
LIXIL製

食器洗い乾燥機

シンク内
浅型タイプ(扉材仕様)
NP45RS9WJ6T
パナソニック製

ガスコンロ

トップ: シルバー
フェイス: ステンレス
トップ間口 60cm
3口コンロ・ガラストップタイプ
(無水両面焼グリル)
P3635E1W2TX
パロマ製

レンジフード

※写真は化粧パネルです。
ASRタイプ
ASR934S1RT
富士工業製

シンク用キャビネット

メラミン化粧板
ダンパー付ローラー
スライドストッカー
(ポケットなし)

コンロ用キャビネット

メラミン化粧板
ダンパー付ローラー
スライドストッカー
(ポケットなし)

食器洗い乾燥機用キャビネット

メラミン化粧板
ソフトモーションレール
※下段は引出しではありません。
スライドストッカー
上段引出し 浅型用

ウォールキャビネット

奥行37.5cm系
高さ70cm
※扉に取手はつきません。
開き扉
側面不燃仕様

システムライト

LEDタイプ
KLS90L1

扉のお手入れラクラク

汚れが拭き取りやすく、
お手入れが簡単な扉です。
※ラフウッドシリーズは除く
※長くお使いいただくために、
やさしい布でお手入れしてください。

ワークトップ高さ

高さ85cm
身長160cm
ワークトップ高さの目安は
身長(cm)÷2+5cm

商品コンセプト

ありのまま、を大切に。する人へ。
シエラSの
WEBサイトは
こちらから

お掃除ラクラクほっかり床

入った瞬間から心地よく
親水パワーでお掃除ラクラク

冷気をシャットアウトする、W断熱構造!
空室にはカチカチ乾きお掃除ラクラク。
※ほっかり床は、お掃除ラクラク専用床材です。

ゆるり浴槽

「気持ちいい」を科学したら
このカタチになりました

魔法びん浴槽
(JIS高耐熱浴槽準拠)

人間工学を応用したゆるり浴槽で
身も心もリラックス
※浴槽サイズにより浴室内ステップなしの
場合があります。

コンフォートシャワーバー

高さも 角度も自由自在

頭上から降り注ぐシャワーは、
想像以上に爽快な浴び心地
前出のあるアーチ形状で
手すりとしても使いやすい

浴槽

浴槽容量
満水: 253L
70%: 156L
浴槽内ステップ付き

ゆるり浴槽: お掃除ラクラク大浴槽(ジュエリーホワイト)

魔法びん浴槽

JIS高耐熱浴槽の
基準を満たしています。

※JIS基準: コロニッド(珪素)で
最高10℃、浴槽容量は満水の70%
加熱するふたを閉めたままの状態で
4時間後の湯温低下率が2.5℃以下。

魔法びん浴槽あり

ふろふた

ラクかるふろふた
2枚割ふた

収納形態
3点吊り
タイプ

※形状は浴槽仕様により異なります

ラクかるふろふた2枚割ふた(断熱仕様)ふろふたフック付(取り付け)

カウンター

お掃除ラクラク人工大理石(ラクラクホワイト)

スライドバー

コンフォートシャワーバー(手すり兼用)

洗い場水栓

TBW4407型
スッキリ棚水栓(棚W215)(シルバー)(一般地仕様)

シャワーホースフック

シャワーホースフック(メタル調)

照明

電球色
シェード形照明 2灯(LEDランプ)

換気

換気扇乾燥乾燥機(2室換気100V)とLEDライト(付)

天井

平天井(標準・扉材仕様)(標準色H200)

タオル掛け

タオル掛け(ワイヤー)H400

鏡

お掃除ラクラク鏡(鏡面)H200

ドア

スリット開き戸(H200・H200・H200)

浴槽エプロン

お掃除ラクラク人工大理石(ジュエリーホワイト)

ランドリーパイプ

ランドリーパイプ1本、ホールド4個(ホワイト)

TOTO 洗面化粧台 オクターブ タッチレス、スタイリッシュドレッサー

お掃除ラクラク水栓

F1 ちょい置きカウンター
LJFB100DN1S

ボウルから水栓の下まで段差のないなめらかな一体形状。
ちょい置きカウンター
手洗い・洗顔時にメガネや指輪
などの一時置きに便利。

洗面ボウル

ひろゆる設計のボウル

水栓の位置が高く、深さと奥行きを確保したボウル形状。
空間を広くゆったり使えます。

奥ひる収納「奥ひるし」

収納量が大幅にアップする独自のキャビネット

奥ひる収納
奥ひるし

花柄で場所をとる
かき出す際も邪魔。
収納スペースを確保。
奥ひるし
奥ひるし

お掃除ラクラク排水口

スッキリ排水口

排水口に金具がない、滑らかな形状。かんたんにポイントと捨てられます。
お掃除ラクラク排水口(抗菌・防カビ仕様)

化粧鏡

センサーに手をかざすだけで、照明のオン/オフができます

三面鏡(タッチレスLED照明・全面鏡裏収納付き)

収納キャビネット

扉と引き出しの組合せで、効率よく物が入る

※写真は間口900mm
片引き出しタイプ(間口1000mm)

INAX アメージュ便器 YBC-Z30S/BW1 YDT-Z380/BW1

機能一覧

- キレい機能
- ECO5 (大5L・小3.8L)
- 便器
- 紙巻器
- タオルリング
- シャワートイレ
- おしりターボ洗浄
- 鉢内スプレー
- キレイ機能
- W/W一脱臭ターボ脱臭

キレイ機能

アクアセラミック

従来の衛生陶器ではできなかった「ガンコな水アカ」も「汚物」も落ちる。お掃除ラクラクな衛生陶器です。

アクアセラミックの強さを活かした
アクアセラミックの強さを活かした

パワーストリーム洗浄
フチレス形状

強力な水流が便器鉢内のすみずみまで届き、汚れを落とす。サツとひとりで、少ない水でもしっかり汚れを落とす。お掃除ラクラクです。

ECO5 (大5L・小3.8L)

地球環境に配慮した、強力洗浄の超節水トイレ。

一般家庭内でトイレは使用水量が多く、全体の21%も使っています。
この貴重な水を大切に使うことを考え、強い洗浄力はそのままだに、従来のトイレに比べてお掃除ラクラクな衛生陶器です。

「超節水ECO5トイレ」なら、大・小3.8Lの節水と比べ約69%
大・小3.8Lの節水と比べ約49%節水できます。

3日で
おフロ1杯以上の
節水効果

大8L便器に比べ、超節水ECO5トイレは、
3日でおフロ1杯分以上「節水」できます。

※おフロ1杯を180Lで計算

当社売主につき、仲介手数料無料

株式会社 (社)全日本不動産協会会員 大阪府知事免許(第44974号)/(社)不動産保証協会会員
(社)近畿地区不動産公正取引協議会加盟/全日本不動産近畿流通センター会員

ホームハウジング

06-6943-5551

営業時間: 9:00 ~ 18:00 年中無休
※年末年始除く

〒540-0012 大阪市中央区谷町 1-5-8



※各写真・イラストはイメージです。見積内容とは異なる場合がありますので、ご注意ください。
※2025年2月10日時点の情報につき、予告なく改良、仕様変更などを行う場合がありますので、ご了承ください。



当社HP QRコード

※契約済みの場合はご容赦下さい ※取引態様: 売主(仲介手数料不要) ※広告有効期限: 令和7年4月末日迄